

VALIDATION DES VISITES MEDICALES

Observations 2019

Résultats M.G. & SPECIALISTES

Catherine Durand-Couchoux



RAPPEL DES OBJECTIFS DE L'ETUDE

Mesurer la cohérence du nombre de visites médicales selon différentes sources :

- données internes du laboratoire
- données issues d'IQVIA



RAPPEL METHODOLOGIQUE

Recueil du nombre de **visites totales** (visites-médecins) et du **nombre de présentations** de médicaments (visites-produits).

Les principales informations recueillies :

- Pour les **Médecins Généralistes** : le nombre de visites au global et sur les 5 premiers produits.
- Idem pour 3 spécialités : **Pneumologues, Rhumatologues et Cardiologues**



CONFIDENTIALITE DES DONNEES

Pour assurer une parfaite confidentialité des données, une phase d'anonymisation des réponses a été effectuée.

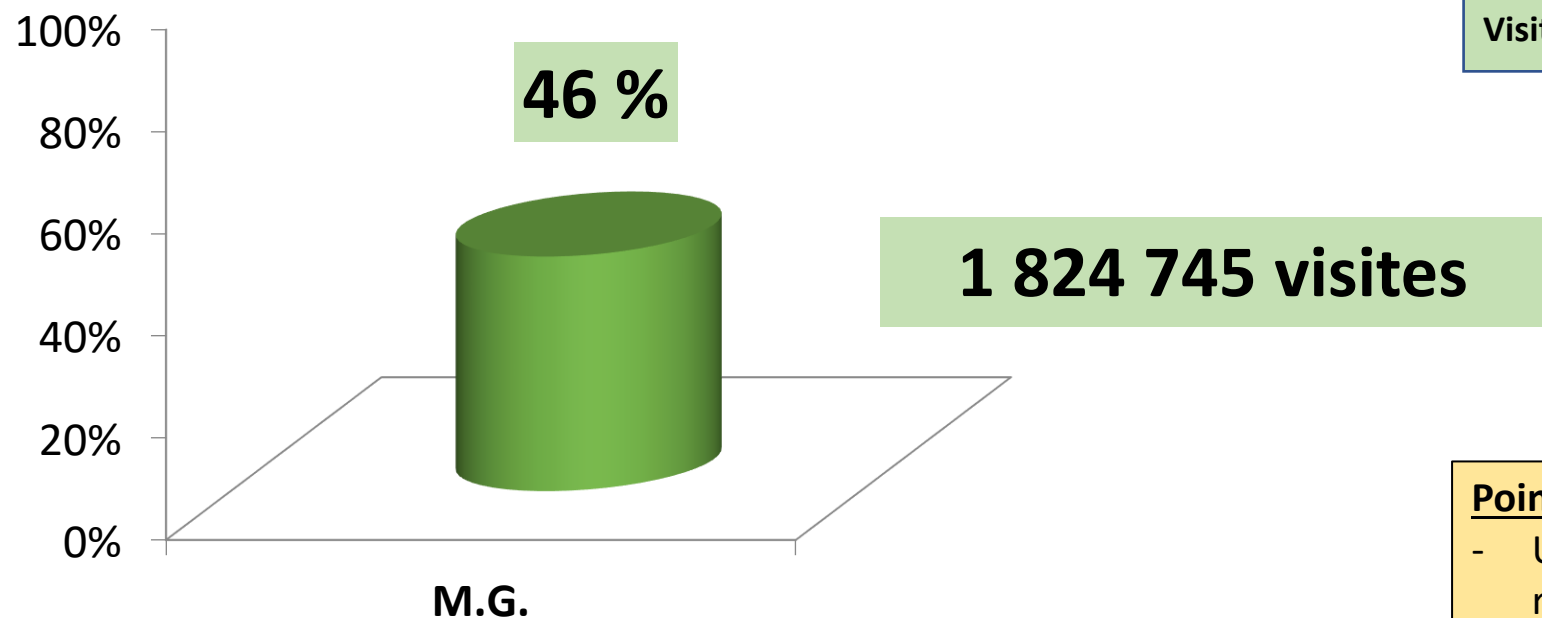
Le traitement se fait donc en aveugle, le laboratoire étant identifié par un n° et le produit également ainsi que par sa classe thérapeutique.



LA COUVERTURE

- **28 laboratoires** pouvant répondre à la validation 2019 *(les autres laboratoires n'ayant pas de produits en médecine générale et dans les spécialités analysées)*
- **15 laboratoires** ont répondu au questionnaire après de très nombreuses relances: **54 % de taux de réponse (+ 7 points vs 2019)**

MG : COUVERTURE



Rappel 2018 :

Couverture : 54 %

Visites : 4 159 199 visites MG.

Univers (IQVIA)

3 965 983 visites

Points clés :

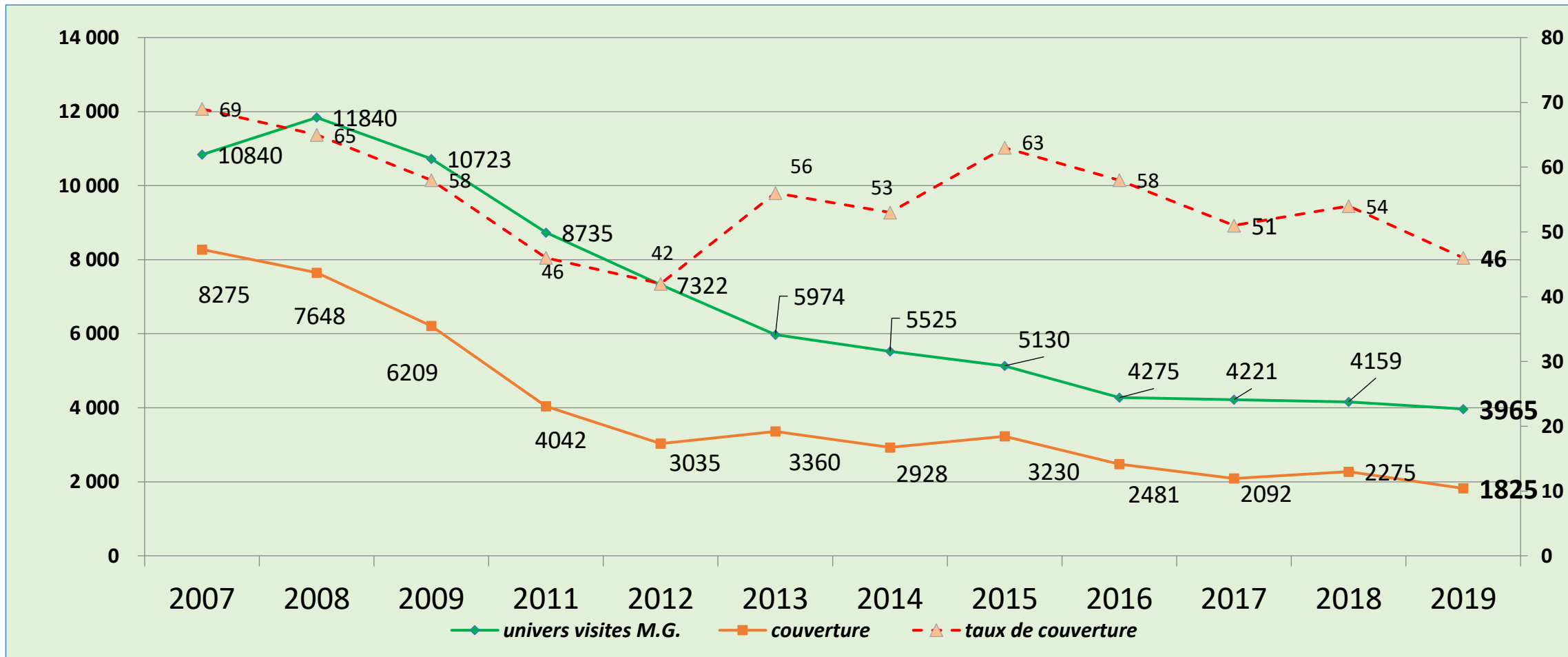
- Une visite médicale chez les M.G. qui régresse de 3.6 % vs 2018 (source Iqvia)
- Un taux de couverture de 46 % en diminution de 8 points vs 2018
- En moyenne 3 produits promus par M.G.



UNE ACTIVITE AUPRES DES M.G. QUI EST 3.7 FOIS MOINS IMPORTANTE EN 10 ANS ET EN INVOLUTION DE - 3,6 % vs 2018.

VISITES X 000

TX %



VISITES LABORATOIRES MEDECINS GENERALISTES



RESULTATS M.G. : VISITES LABORATOIRES

Un indice pondéré de 100 avec une très légère sous estimation des laboratoires ayant moins de 100 000 visites par an.

	Ensemble des laboratoires	Labo. Moins importants (<100 000)	Labo plus importants (>=100 000)
	IQVIA	IQVIA	IQVIA
Indice Brut	97	99	96
Indice Pondéré (*)	100	99	100
Nb laboratoires	15	7	8
<i>Ecart-type brut</i>	15	13	17
<i>Ecart-type pondéré</i>	14	12	16

(*) on pondère le calcul par le volume des mentions déclarées pour le laboratoire, ainsi les labos ayant une plus forte activité pèsent plus lourd dans l'indice moyen.



RESULTATS M.G. : ANALYSE DES VISITES MEDECINS – HISTORIQUE

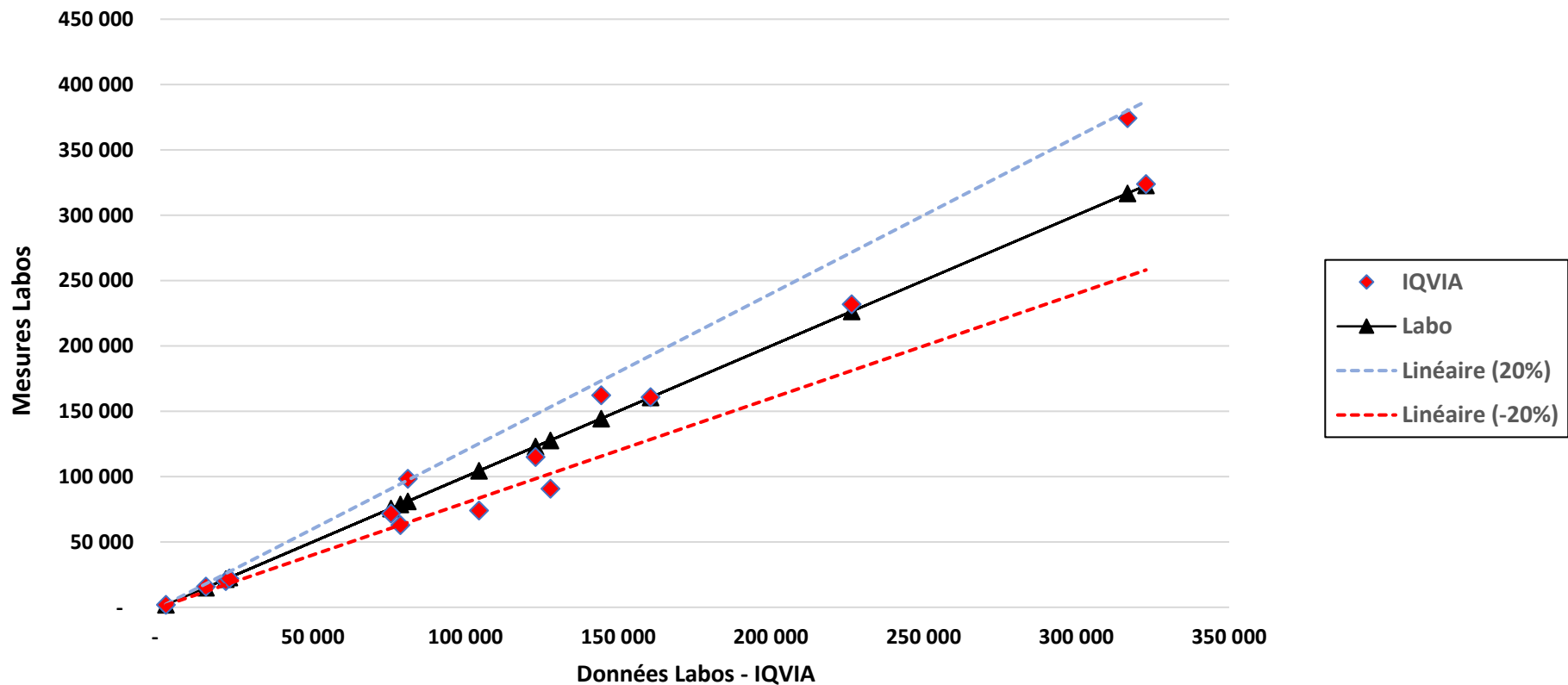
IQVIA - HISTORIQUE

	2019	2018	2017	2016	2015	2014	2013	2012
	IQVIA	IQVIA	IQVIA	IMS- CSD	IMS- CSD	IMS- CSD	IMS- CSD	IMS- CSD
Indice Brut	97	113	96	92	97	97	96	92
Indice Pondéré (*)	100	112	90	98	98	94	77	85
Base	15	9	12	11	19	21	17	15
Ecart-type brut	15	19	21	25	19	22	53	22
Ecart-type pondéré	14	21	21	20	16	21	47	18



RESULTATS M.G. : DONNEES RECUEILLIES vs DONNEES LABORATOIRES

IQVIA : En 2018, une bonne estimation des visites laboratoires



Comme chaque année, nous vous recommandons de n'utiliser que le nombre de visites totales, la décomposition entre réseaux exclusifs et multiscartes/co-promotion étant très délicate.

VISITES PRODUITS MEDECINS GENERALISTES

45 données exploitables pour IQVIA

Rappelons que pour être exploitable, il faut pour un produit appartenir à la même classe de produit au sein du même labo, et que l'on connaisse le nombre de visites du laboratoire.



RESULTATS M.G. : ANALYSE DES MENTIONS PRODUITS

Un indice pondéré de 99 au global. Les produits à plus faible promotion sont sensiblement plus surévalués (indice pondéré à 103)

	Ensemble des produits	Promotion faible à moyenne (<=50000)	Promotion intense (>50000)
	IQVIA	IQVIA	IQVIA
Indice Brut	100	101	98
Indice Pondéré (*)	99	103	98
Nb produits	45	21	24
<i>Ecart-type brut</i>	23	29	15
<i>Ecart-type pondéré</i>	22	27	15

(*) on pondère le calcul par le volume des mentions déclarées pour le produit, ainsi les produits ayant un plus grand nombre de mentions pèsent plus lourd dans l'indice moyen.



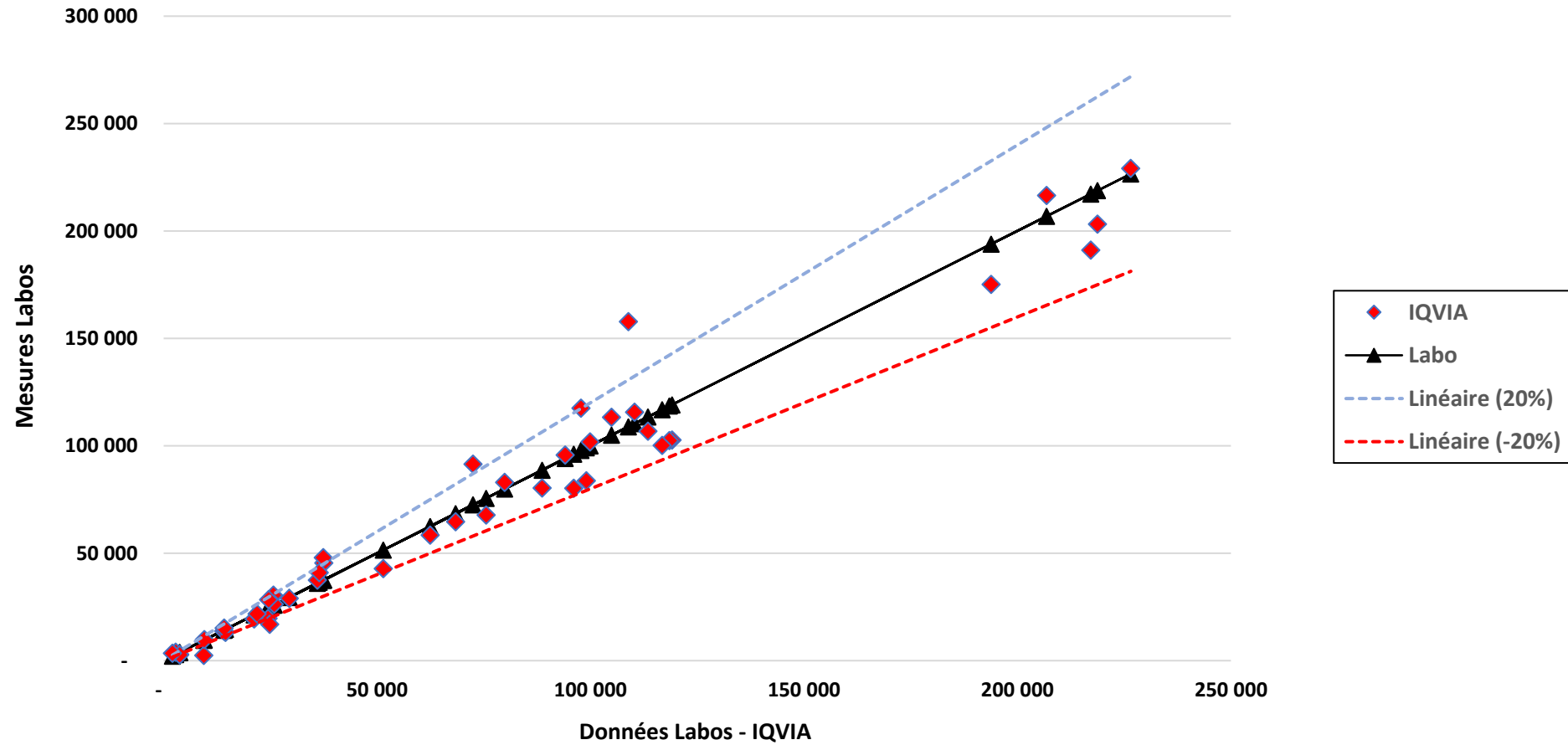
RESULTATS M.G. : ANALYSE DES MENTONS PRODUITS - HISTORIQUE

Des indices, brut et pondéré, qui se sont bien améliorés en 2019: + 8 points en brut et + 16 points en pondéré.

	2019	2018	2017	2016	2015	2014	2013	2012
	IQVIA	IQVIA	IQVIA	IMS- CSD	IMS- CSD	IMS- CSD	IMS- CSD	IMS- CSD
Indice Brut	100	92	84	82	87	87	76	80
Indice Pondéré (*)	99	83	69	66	73	73	73	72
Base	45	32	22	22	52	52	53	43
Ecart-type brut	23	17	17	14	24	24	33	22
Ecart-type pondéré	22	17	19	20	20	20	24	19

M.G DONNEESS PRODUITS : COMPARAISON AVEC ZONE + ou - 20 %

IQVIA



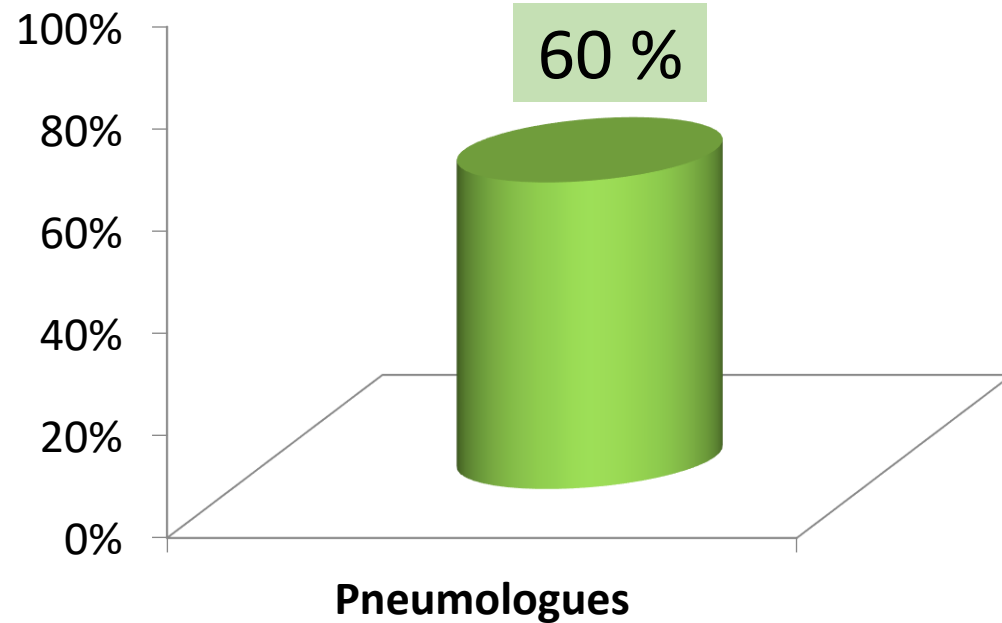
RECOMMANDATIONS

Cette année (sur données 2019), au vu des résultats, il est admis que vous pouvez **rajouter environ 2 %** aux données brutes produits MG, notamment pour les produits en forte promotion (données IQVIA) pour obtenir un nombre plus proche de la réalité du marché.

VISITES LABORATOIRES SPECIALISTES VILLE & HOPITAL

3 SPECIALITES ONT ÉTÉ ANALYSEES :

- **PNEUMOLOGUES**
- **RHUMATOLOGUES**
- **CARDIOLOGUES**



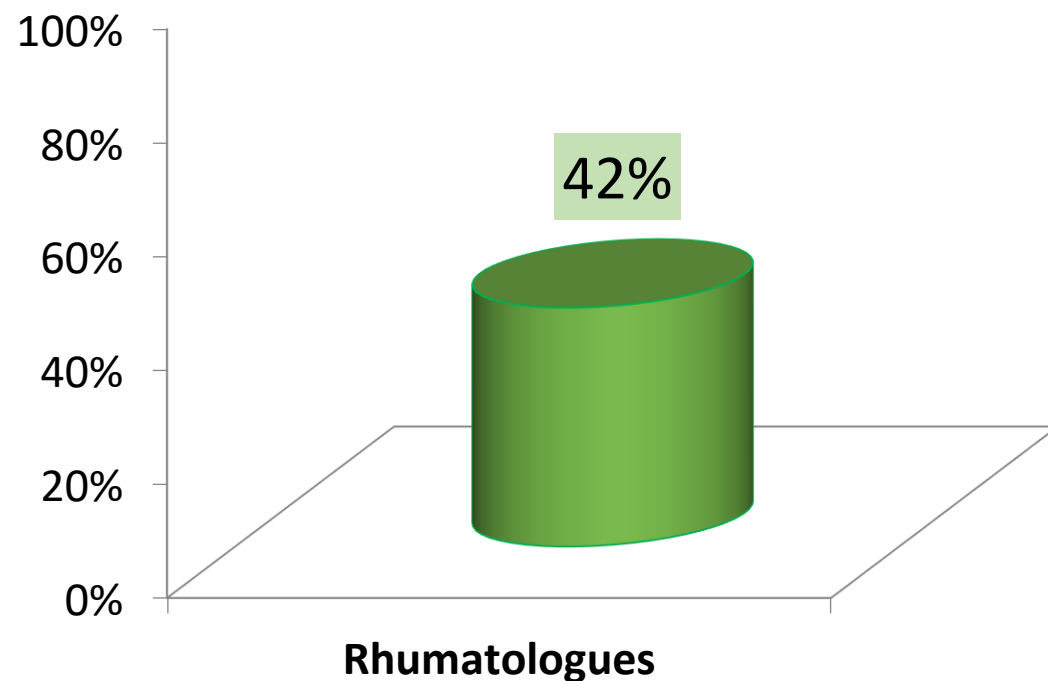
119 516 visites

Univers (IQVIA)

200 581 visites

Points clés :

- Un taux de couverture qui a progressé de 8 points vs 2018
- Une activité de visite médicale qui a augmenté de 8,1 % vs 2018 (Iqvia)



55 721 visites

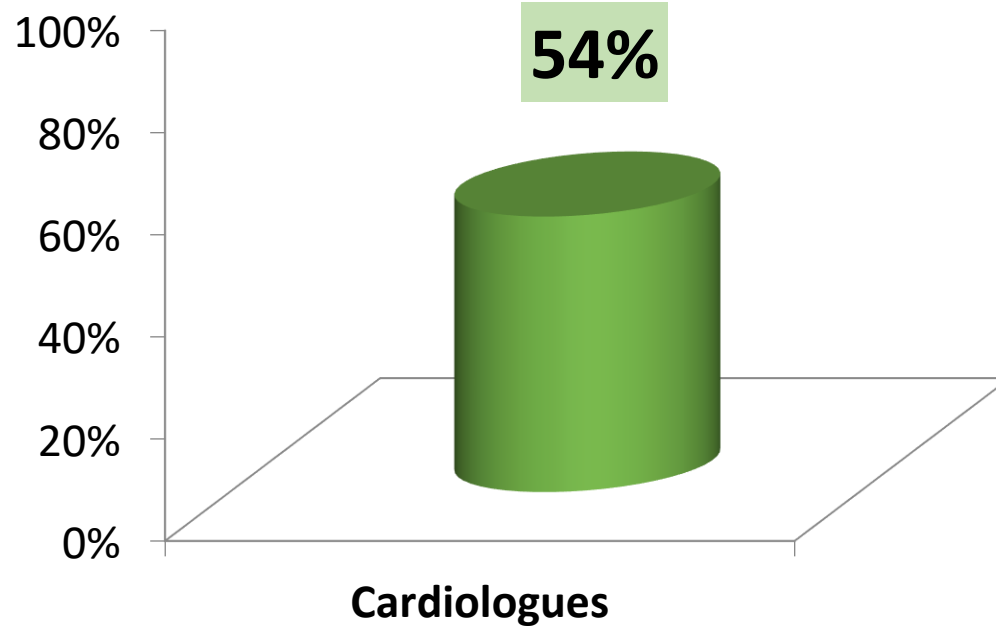
Points clés :

- Un taux de couverture qui a diminué de 10 points vs 2018
- Une activité de visite médicale qui a régressé de 3,5 % vs 2018 (Iqvia)

Univers (IQVIA)

134 168 visites

CARDIOLOGUES : COUVERTURE



150 403 visites

Univers (IQVIA)

278 767 visites

Points clés :

- Un taux de couverture qui a progressé de 9 points vs 2018
- Une visite médicale qui a régressé de 11 % vs 2018



VISITES SPECIALISTES Ville & Hôpital : VISITES LABORATOIRES

Des indices bruts visites produits corrects pour les **cardiologues et les pneumologues** . Un indice relativement faible pour les **rhumatologues** (66). Nous avons pour cette spécialités uniquement 4 laboratoires participants.

Des indices pondérés allant de 72 pour les rhumatologues avec une bonne progression depuis 2018 (55) à 87 pour les cardiologues..

	Indice Brut (# base)	Indice pondéré	Ecart-type brut	Ecart-type pondéré
	IQVIA	IQVIA	IQVIA	IQVIA
PNEUMOLOGUES	90 (8)	77	24	23
RHUMATOLOGUES	66 (4)	72	15	18
CARDIOLOGUES	96 (7)	87	22	18

() nbre répondants*

(*) on pondère le calcul par le volume des mentions déclarées pour le produit, ainsi les labos ayant un plus grand nombre de mentions pèsent plus lourd dans l'indice moyen.

VISITES SPECIALISTES Ville & Hôpital : HISTORIQUE

Des indices bruts et modérés qui se sont bien améliorés en 2019 pour les trois spécialités.

	2019	2019	2018	2018	2017	2017	2016	2016	2015	2015	2011	2011
<i>Indice BRUT</i>	IQVIA	Ecart-type	IQVIA	Ecart-type	IQVIA	Ecart-type	IMS-CSD	Ecart-type	IMS-CSD	Ecart-type	IMS-CSD	Ecart-type
PNEUMOLOGUES	90 (8)	24	61 (4)*	8	94 (5)	29	94 (6)	29	84 (13)	36	77 (10)	15
RHUMATOLOGUES	66 (4)	15	55 (3)	7	55 (3)	41	88 (4)	41	67 (8)	15	67 (9)	9
CARDIOLOGUES	96 (7)	22	73 (4)	15	84 (5)	23						

	2019	2019	2018	2018	2017	2017	2016	2016	2015	2015	2011	2011
<i>Indice PONDERE</i>	IQVIA	Ecart-type	IQVIA	Ecart-type	IQVIA	Ecart-type	IMS-CSD	Ecart-type	IMS-CSD	Ecart-type	IMS-CSD	Ecart-type
PNEUMOLOGUES	77 (8)	23	57 (4)	4	70 (5)	22	70 (6)	22	55 (13)	32	74 (10)	12
RHUMATOLOGUES	72 (4)	13	53 (3)	6	78 (3)	32	78 (4)	32	37 (8)	26	64 (9)	8
CARDIOLOGUES	87 (7)	18	69 (4)	10	62 (5)	25						

(*) nbre répondants

LES VISITES PRODUITS SPECIALISTES DE VILLE ET HOPITAL



VISITES SPECIALISTES Ville & Hôpital : VISITES PRODUITS

De bons indices pour les cardiologues 87 et 75 en pondéré. Les produits de rhumatologie et pneumologie sont à prendre avec plus de précaution.

Des analyses en visites produits qu'il faut relativiser. **Recommandation : travaillez en visites laboratoires.**

	Indice Brut	Indice pondéré	Ecart-type brut	Ecart-type pondéré
	IQVIA	IQVIA	IQVIA	IQVIA
PNEUMOLOGUES	73 (16)	75	21	20
RHUMATOLOGUES	72 (8)	64	37	35
CARDIOLOGUES	87 (11)	75	45	43

(*) on pondère le calcul par le volume des mentions déclarées pour le produit, ainsi les labos ayant un plus grand nombre de mentions pèsent plus lourd dans l'indice moyen.

VISITES SPECIALISTES Ville & Hôpital : VISITES PRODUITS - HISTORIQUE

Les 3 spécialités sont revenues à des niveaux satisfaisants en 2019, notamment les pneumologues qui s'étaient fortement dégradés en 2018.

	2019	2019	2018	2018	2017	2017	2016	2016	2015	2015	2011	2011
	IQVIA	Ecart-type	IQVIA	Ecart-type	IQVIA	Ecart-type	IMS-CSD	Ecart-type	IMS-CSD	Ecart-type	IMS-CSD	Ecart-type
Indice BRUT												
PNEUMOLOGUES	73 (16)	21	66 (10)	21	93 (7)	31	84 (9)	21	64 (22)	22	68 (19)	27
RHUMATOLOGUES	72 (8)	37	61 (7)	14	66 (3)	9	68 (3)	22	58 (12)	12	59 (14)	15
CARDIOLOGUES	87 (11)	45	79 (7)	22	78 (7)	19						

	2019	2019	2018	2018	2017	2017	2016	2016	2015	2015	2011	2011
	IQVIA	Ecart-type	IQVIA	Ecart-type	IQVIA	Ecart-type	IMS-CSD	Ecart-type	IMS-CSD	Ecart-type	IMS-CSD	Ecart-type
Indice PONDERE												
PNEUMOLOGUES	75	20	58	12	83	30	65	24	37	22	66	21
RHUMATOLOGUES	64	35	54	11	45	23	68	21	29	12	53	13
CARDIOLOGUES	75	43	75	20	61	78						

(*) *nbre répondants*



RECOMMANDATIONS

Bien que les résultats se soient améliorés cette année, nous vous recommandons toujours de réaliser une analyse en valeur **RELATIVE** et non en valeur ABSOLUE pour les visites et mentions produits Spécialistes.

PERSPECTIVE : VALIDATION DONNEES 2020

1. Nous allons poursuivre la validation de la visite médicale « classique » 2021, base visites 2020 avec **IQVIA**

Validation de 4 spécialités *(afin de conserver un historique):*

- **Médecins Généralistes**
 - **Cardiologues V + H**
 - **Pneumologues V + H**
 - **Rhumatologues V + H**



PERSPECTIVE : VALIDATION DONNEES 2020 : CALENDRIER 2021

- **Décembre 2020** : demande à IQVIA de transmettre les 5 premiers produits promus par spécialité et par laboratoire – base cma fin novembre 2020
- **Janvier 2021** : envoi aux laboratoires du questionnaire pour transmettre leurs données 2020
- **Fin-février 2021** : deadline réception des données laboratoires
- **A.G. 2021** : Présentation des résultats

2. Nous allons travailler pour permettre une validation des **ONCOLOGUES** avec un groupe de travail (laboratoires intéressés, Iqvia, Catherine Durand-Couchoux)

- . **Afin de voir la possibilité de valider les données**
- . **Trouver la meilleure méthodologie adaptée (définition Iqvia et laboratoires différentes...)**

Un appel à tous les laboratoires intéressés sera fait dans le cadre des commissions INFOSTAT

MERCI POUR VOTRE ATTENTION

