

Une équipe de consultants RWES au service de vos enjeux Market Access

Une équipe dédiée de 100 consultants et 30 experts pluridisciplinaires en France. Plus de 3000 consultants dans le monde.

Valorisation économique et **démonstration** de l'efficience sont des dimensions incontournables pour **réussir l'accès au marché** de nouveaux produits de santé.

- Réalisation de **plus de 200 projets par an** sur des problématiques market access auprès d'une cinquantaine de laboratoires pour définir la stratégie d'accès au marché et la mise en oeuvre opérationnelle

Des **médecins, pharmaciens, ingénieurs, économistes, statisticiens, et épidémiologistes** garantissent une vision à 360° sur vos projets.

- Experts internes : **Claude Le Pen**, Economiste de la Santé et Professeur à l'Université de Paris Dauphine et **Philippe Le Jeune**, Directeur Médical
- Experts externes issus du milieu hospitalier et membres du **comité scientifique IMS Health**
- Utilisation et exploitation des **données en vie réelle publiques** (EGB, SNIIRAM, PMSI) et des **données d'IMS Health** (données longitudinales de prescription et de délivrance, en France et à l'international)



A propos d'IMS Health

Créateur de solutions connectées au service de la performance des acteurs de santé.

IMS Health est le leader mondial de l'information des services et de la technologie pour les acteurs de santé.

Nous mettons à disposition de nos clients des solutions complètes pour mesurer et améliorer leurs performances. Nos 7 500 experts connectent nos applications à plus de 10 pétaoctets de données de santé, en mode SaaS sur le cloud IMS One™, ce qui leur permet des analyses approfondies et uniques sur les pathologies, les traitements, leurs coûts et leurs conséquences thérapeutiques.

Grâce à ses 15 000 collaborateurs combinant cohérence globale et connaissance locale des marchés, IMS Health aide ses clients à gérer plus efficacement leurs activités dans plus de 100 pays. IMS Health sert l'ensemble des décideurs de santé, qu'ils soient laboratoires pharmaceutiques (de produits éthiques ou de santé grand public), fabricants de dispositifs médicaux, distributeurs, organismes payeurs, autorités de santé, chercheurs ou financiers.

IMS Health est leader mondial de la protection de la vie privée des patients. A ce titre, toutes les données de santé et les informations en vie réelle délivrées sont anonymisées. Ces enseignements aident les entreprises de biotechnologies, les sociétés pharmaceutiques, les chercheurs en médecine, les organismes gouvernementaux, les organismes payeurs et d'autres intervenants du secteur de la santé à mieux cerner les besoins non satisfaits, notamment en terme de traitement, et à mieux comprendre l'efficacité et la valeur des produits pharmaceutiques.

Pour aller plus loin Vos interlocuteurs RWES IMS Health

Etienne Lepoutre

Head of Real World Evidence Solutions

Stratégies Market Access et études en vie réelle, efficacité opérationnelle

elepoutre@fr.imshealth.com

Frédérique Maurel

Principal, HEOR

Evaluations médico-économiques et études en vie réelle

fmaurel@fr.imshealth.com

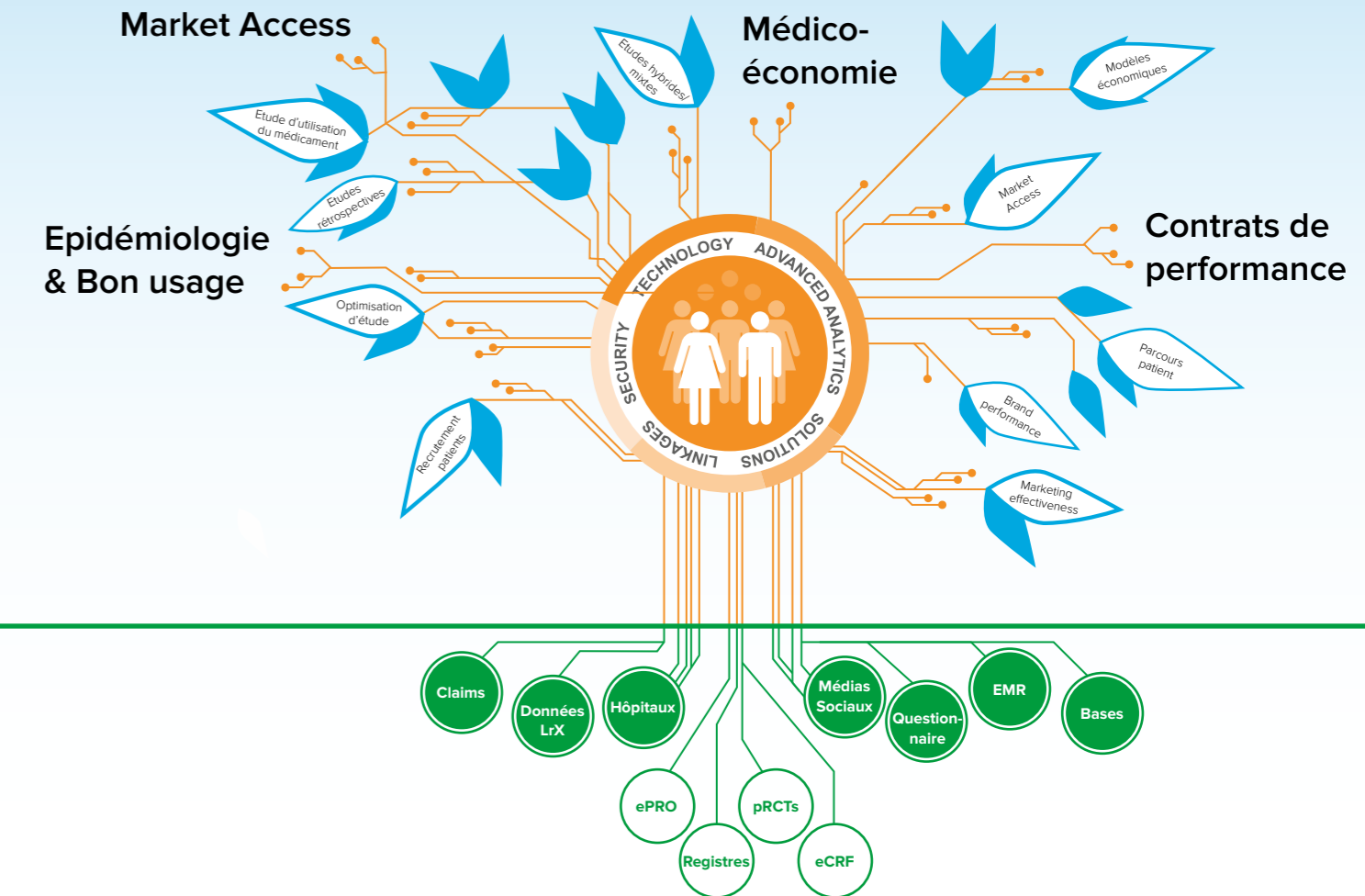
Arnaud Troubat

Principal, Pricing & Reimbursement

Market Access : accès au marché, autorités de santé, prix et remboursement

atroubat@fr.imshealth.com

IMS Health Tour Ariane 5 - 7 Place de la Pyramide 92088 LA DEFENSE
ims@fr.imshealth.com 01 41 35 10 00



L'expertise IMS Health

Des stratégies d'accès au marché aux études en vie réelle

imshealth™

imshealth™

IMS Health RWES - Real World Evidence Solutions

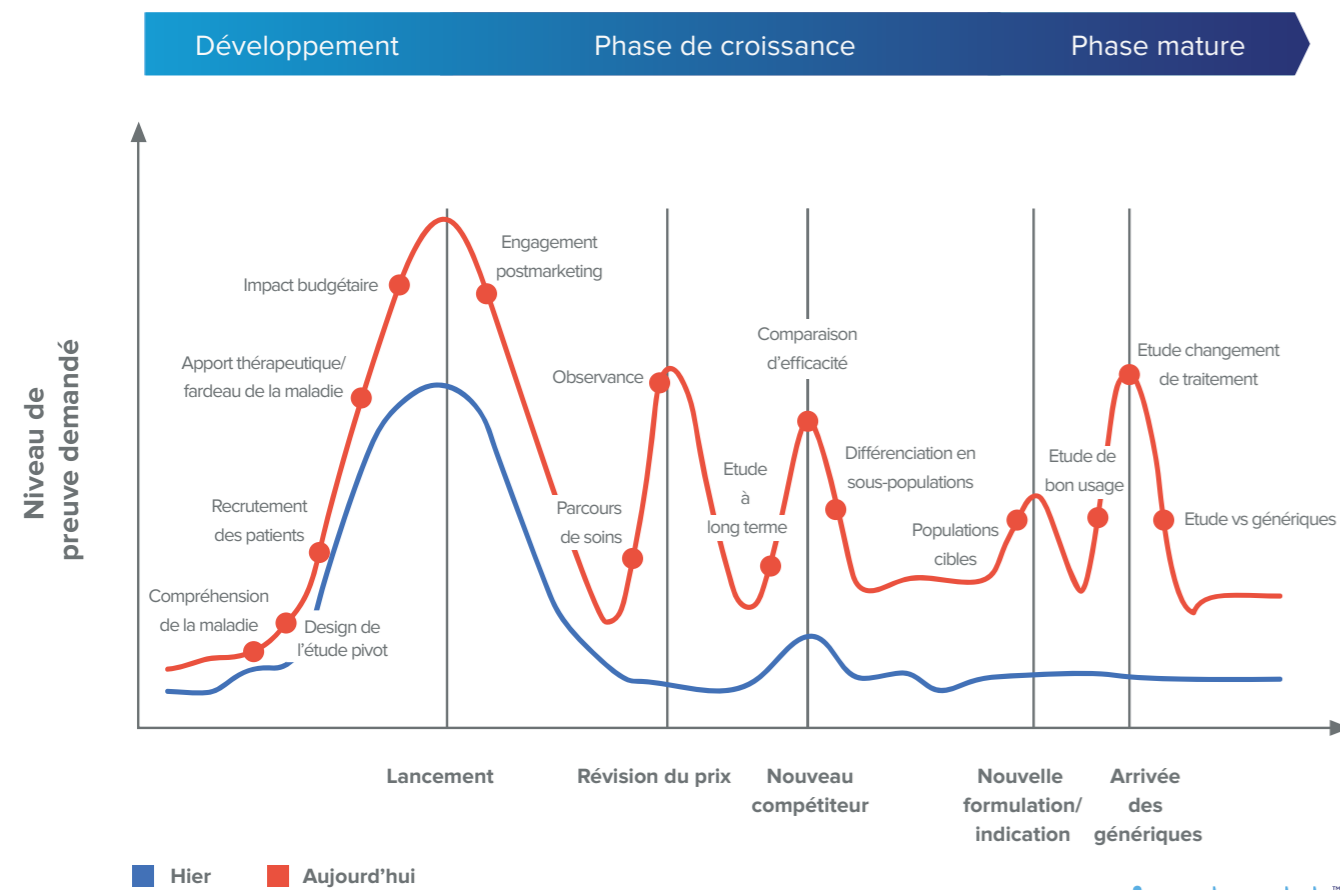
imshealth™

L'accès au marché en pleine évolution

Aujourd'hui

Les autorités d'évaluation des technologies de santé (HTA) sont de **plus en plus exigeantes** au regard des niveaux de preuve demandés.

Les **incertitudes non levées** par les études cliniques protocolisées les conduisent à demander des **niveaux de preuve du produit en pratique courante**, et ce tout au long de son cycle de vie.



imshealth™

Demain

La démonstration de **l'efficacité en vie réelle**, dans toutes ses dimensions, à partir des **données patients** devient **incontournable** pour maintenir les conditions de remboursement des produits de santé (médicaments, dispositifs médicaux).

Dans un marché de plus en plus concurrentiel, l'anticipation des besoins des autorités représente un **enjeu financier majeur** pour les industriels.

Les réponses à vos besoins à chaque instant du cycle de vie du produit

Comment **optimiser** l'accès au marché de mon produit de santé ?

Elaborer des études de marché et définir la stratégie Market Access

Fardeau de la maladie

Analyse de la littérature
Etudes sur bases de données
Coût de la pathologie

Stratégie d'études market access et de positionnement

Benchmark concurrentiel
Positionnement du produit
Epidémiologie - segments patients
Parcours patient - pathologie
Elasticité prix

Le Groupe de Recommandation pour l'Accès au marché en France (GRAF)

Analyse critique de la stratégie d'accès au marché du médicament

Stratégie pricing/remise

Anticipation de la négociation avec le CEPS

Comment **négocier** au mieux son remboursement et son prix auprès des autorités ?

Optimiser les dossiers soumis aux autorités et réussir la négociation

Dossiers d'inscription

Définition des arguments-clés
Rédaction des notes d'intérêt thérapeutique et économique

Etudes et évaluations médico-économiques et d'impact budgétaire

Revue systématique de la littérature
Méta-analyse
Modèles d'efficacité et impact budgétaire

Stratégie de négociation avec le CEPS

Clauses produit et contrat de performance

Recherches de financement

Analyse de la réglementation
Etudes payeurs

Comment **maintenir** ce remboursement et ce prix face à l'arrivée de nouveaux concurrents ?

Suivre le produit de santé dans un environnement en constante évolution

Etudes en vie réelle

Réalisation d'études en vie réelle (du pilotage à la synthèse des résultats d'étude)

Dossiers de réinscription/extension/réévaluation

Analyse des données disponibles
Définition des besoins
Rédaction

Evolutions de l'environnement

Etudes payeurs
Club EChO

Modèles médico-économiques

Documentation des clauses produits

